

## НАСТРОЙКА РОУТЕРА ASUS (Вариант 1)

1. Подключите кабель от компьютера в один из LAN-портов роутера (обозначены цифрами), а затем подключите кабель, идущий из подъезда, в WAN-порт (либо Ethernet) роутера.
2. Зайдите на роутер через любой браузер на вашем ПК, указав необходимый адрес в адресной строке браузера (его адрес по умолчанию — <http://192.168.1.1/>).
3. В открывшемся окне введите логин/пароль от роутера (по умолчанию **admin/ admin**). Для настройки выберите в меню слева **WAN**:

- Тип WAN-подключения – **PPPoE**;

- **IP-адрес компьютера и IP-адрес DNS сервера** следует **получать автоматически**;

- **Имя пользователя** – указываете логин из памятки абонента;

- **Пароль** - указываете пароль из памятки абонента;

- Сохраните настройки кнопкой «**Применить**»

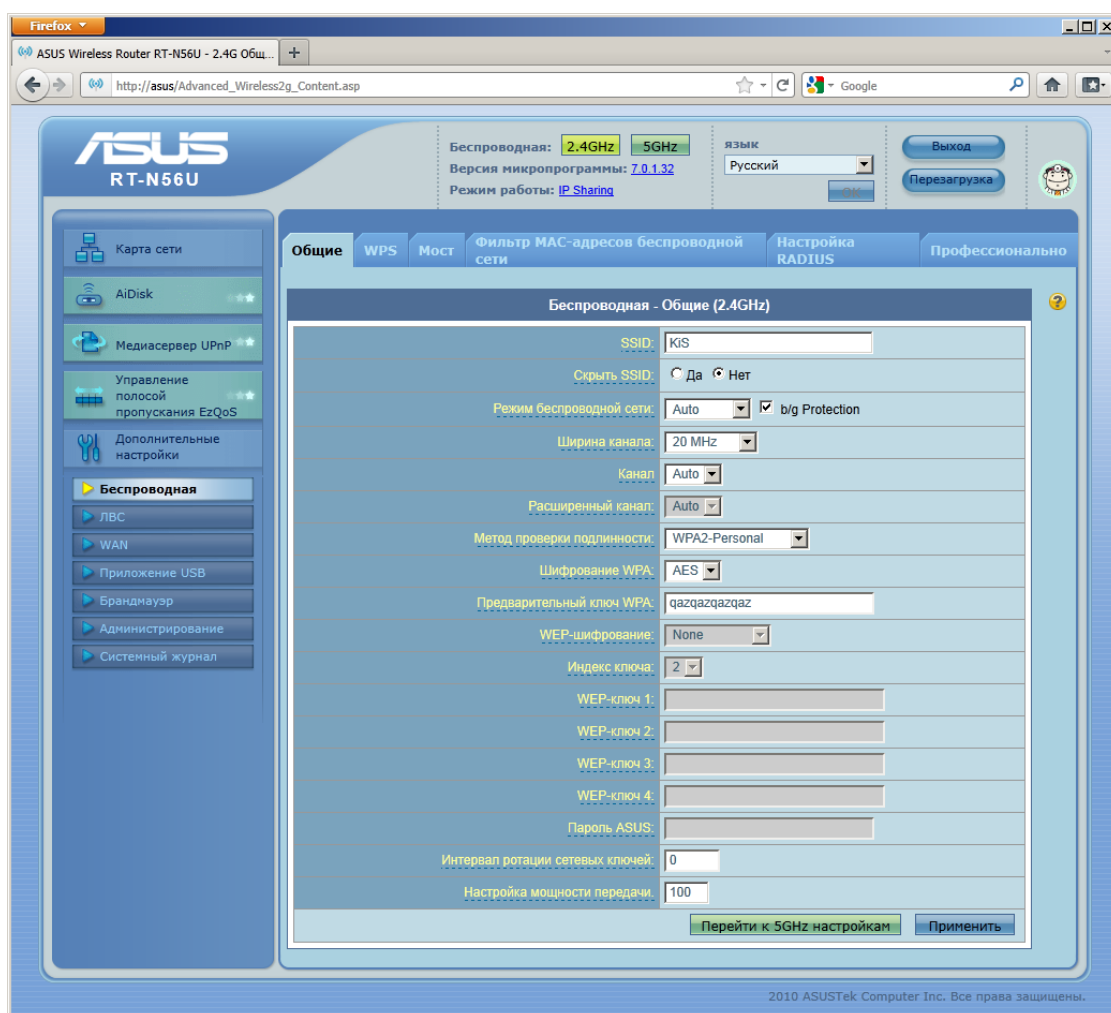
The screenshot shows the 'WAN - Интернет-соединение' configuration page. The left sidebar has 'WAN' selected. The main content area includes:

- Тип WAN-подключения:** PPPoE (1)
- Получить IP-адрес WAN автоматически?:** Да (2)
- Настройка DNS WAN:** Подключаться к DNS-серверу автоматически? Да (3)
- Настройка учетной записи:** Имя пользователя: имя пользователя (4); Пароль: пароль (5)
- Специальные требования поставщика услуг Интернета:** Сервер HeartBeat или PPTP/L2TP (VPN), Имя хоста, MAC-адрес

A 'Применить' button is located at the bottom right of the page.

4. Настраиваем Wi-Fi соединение. В боковом меню перейдите в **Беспроводная сеть**. В открывшемся окошке вводите следующие настройки:

- «**SSID**» - название беспроводной сети, оно будет отображаться при поиске беспроводных сетей;
- Метод проверки подлинности: WPA2-personal;
- Режим: Авто;
- Шифрование WPA: AES;
- Предварительный ключ WPA: придумайте пароль для подключения к вашей домашней беспроводной сети;
- Подтвердите настройки кнопкой «**Применить**»;



Базовая настройка роутера завершена!